

# Russian Open Source Summit 2014

«От открытого кода к открытым стандартам и платформам»

Использование открытых СУБД,  
приложений и компонентов  
для разработки аналитических  
систем.



Микитюк С.В.  
[www.silentium.ru](http://www.silentium.ru)

# Все начинается с красивой идеи

- Сокращение цикла разработки
- Привлечение ресурсов заказчика
- Использование свободного ПО



# Помимо открытого кода требуется

- Открытая архитектура системы
- Использование платформы для построения приложений
- Возможность замены отдельных ее узлов

**Требуется ядро, которое будет прозрачно, логично, доступно для дальнейшего развития**

# Пути снижения расходов

- Установка серверных операционных систем семейства Linux
- Инсталляция OpenOffice
- Выбор бесплатных СУБД
- Использование Apache, PHP



# Выбор базы данных

- mySQL
- Firebird
- Oracle DB



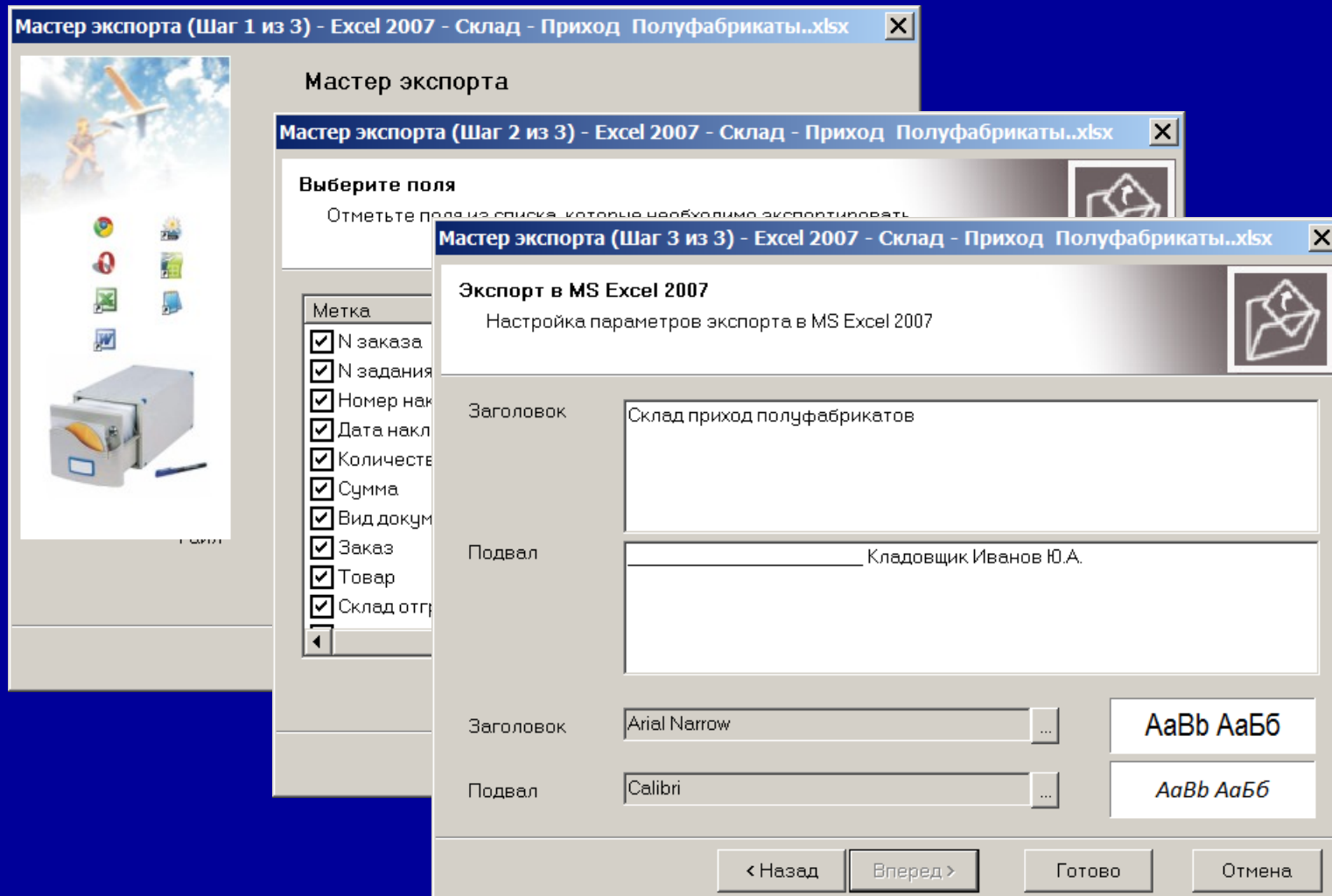


# Интеграция с офисными пакетами

- Широкий выбор форматов
- Возможность универсального экспорта
- Использование компонентов
- Применение шаблонов
- Универсальный API



# Мастер экспорта



# Работа с шаблонами

- Макроподстановка
- Скроллинг записей
- Группировка секций
- Настройка поведения источника

[ROLLTEXT.Имя\_источника]

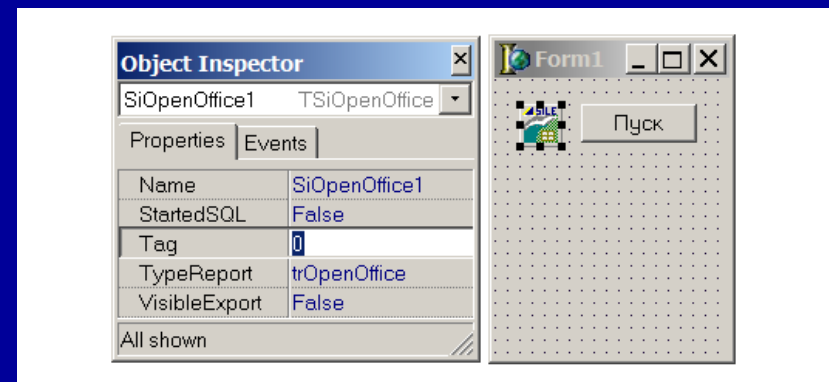
Наименование: [GOODSNAME] Количество: [QUANTITY] Ед.изм.: [UNITNAME]

[/ROLLTEXT.Имя\_источника]



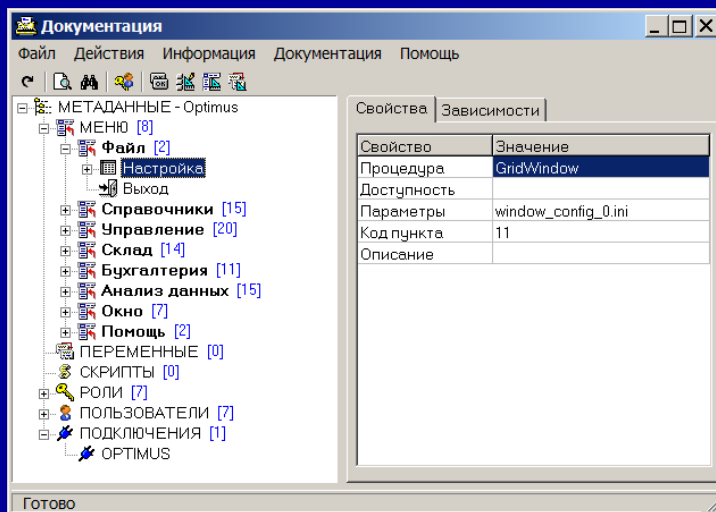
# Применение КОМПОНЕНТОВ

- Connect, Disconnect,
- CreateFile, OpenFile,
- SaveFile, SaveAsFile
- WriteCellText, WriteCellFormula, WriteCellTextByName
- GoToCell, InsertRows, InsertCols



# Метаданные

- Хранение в виде текстовых файлов
- Диагностика противоречий и отступления от стиля
- Сквозной поиск в метаданных
- Вывод документации по настройкам
- Генерация предупреждений



# OLAP & PHP

- Разработка компонентов
- Сборка приложения
- Настройка потоков

[SQL]

SELECT

```
BYDATE, BYMONTH, MAKERNAME, GOODSNAME, GROUPGOODSNAME,  
CUSTOMERNAME, USERNAME, REGIONNAME, ZONENAME,  
ROUND(PARTY_PRICE, 0) AS PARTY_PRICE,  
ROUND(PROFIT, 0) AS PROFIT  
FROM RAIN_SELLS
```

[FIELDS]

BYMONTH	Месяц			DIM	
GROUPGOODSNAME	Группа			DIM	
GOODSNAME	Товар			DIM	
MAKERNAME	Производитель			DIM	
CUSTOMERNAME	Покупатель			DIM	
USERNAME	Менеджер			DIM	
REGIONNAME	Район			DIM	
ZONENAME	Зона			DIM	
BYDATE	Дата			DIM	
PARTY_PRICE	Сумма			SUM	
PROFIT	Прибыль			SUM	

[END ALL]

# Многомерный куб

Web-Cube 2.1

Доступно: Месяц, Группа, Товар, Производитель, Покупатель

Выбрано: Месяц, Группа

Вычисления: Сумма

Месяц	ВАФЛИ	ДРАЖЕ	СУХ
01 январь	60744845	5315418	
02 февраль	66211209	12048188	
03 март	66602017	14026405	

Web-Cube 2.1

Доступно: Месяц, Группа, Товар, Производитель

Выбрано: Месяц

Вычисления: Прибыль

Условие: 'ШОКОЛАД'

1 - 20 всего 698

Товар	Производитель	Группа	Сумма	Итого
ДРАЖЕ"М & М'S" (СТАКАН) / 250 гр.	МАРС(ДЕРЖАВА)	ШОКОЛАД	2314113.03	35311227
ДРАЖЕ"М & М'S" / 50 гр.	МАРС(ДЕРЖАВА)	ШОКОЛАД	10294312.80	40963036
ДРАЖЕ"М & М'S"ШОК. / 50 гр.	МАРС(ДЕРЖАВА)	ШОКОЛАД	13470810.00	49810038
КФ.АБРИКОС В БЕЛ/ШОК. / 1 кг.	МИКАЕЛЛО (ОРГИНВЕСТ)	ШОКОЛАД	21514531.50	38751734
КФ.АБРИКОС В ШОК. / 1 кг.	МИКАЕЛЛО (ОРГИНВЕСТ)	ШОКОЛАД	20417376.00	35249906
КФ.АБРИКОС БЕЛ/ТЕМ. ШОК С КОКОСОМ / 1 кг.	МИКАЕЛЛО (ОРГИНВЕСТ)	ШОКОЛАД	19495525.50	27299185
КФ.АБРИКОС С ГРЕЦ.ОРЕХ.В Б/Ш / 1 кг.	МИКАЕЛЛО (ОРГИНВЕСТ)	ШОКОЛАД	18052608.00	34913421
КФ.АБРИКОС С ГРЕЦ.ОРЕХ.В ШОКОЛ. / 1 кг.	МИКАЕЛЛО (ОРГИНВЕСТ)	ШОКОЛАД	16651899.00	30364150
КФ.АБРИКОС С ЛЕС.ОРЕХ.В Б/Ш / 1 кг.	МИКАЕЛЛО (ОРГИНВЕСТ)	ШОКОЛАД	18053091.00	33003557
КФ.АБРИКОС С ЛЕС.ОРЕХ.В ШОКОЛ. / 1 кг.	МИКАЕЛЛО (ОРГИНВЕСТ)	ШОКОЛАД	18054057.00	28787342
КФ.АБРИКОС С МИНД.В Б/Ш / 1 кг.	МИКАЕЛЛО (ОРГИНВЕСТ)	ШОКОЛАД	18861633.00	26285745
КФ.АБРИКОС С МИНД.В ШОКОЛ. / 1 кг.	МИКАЕЛЛО (ОРГИНВЕСТ)	ШОКОЛАД	18862116.00	7867720
КФ.АБРИКОСИК В ШОК.ГЛ. / 1 кг.	ОЗЕРСКИЙ СУВЕНИР	ШОКОЛАД	11869591.25	388607061
КФ.АЛЕНКА / 1 кг.	КРАСНЫЙ ОКТЯБРЬ	ШОКОЛАД	25113482.16	
КФ.АЛЕНКА(МУЛЬТИК) / 150 гр.	КРАСНЫЙ ОКТЯБРЬ	ШОКОЛАД	26849916.24	
КФ.АНАНАС В БЕЛ.ШОК. / 1 кг.	ОЗЕРСКИЙ СУВЕНИР	ШОКОЛАД	16872438.00	
КФ.АНАНАС В ШОК.ГЛ. / 1 кг.	ОЗЕРСКИЙ СУВЕНИР	ШОКОЛАД	16872770.20	
КФ.АНАНАСИК В ШОК.ГЛАЗУРИ / 1 кг.	ОЗЕРСКИЙ СУВЕНИР	ШОКОЛАД	12562575.00	
КФ.АНАНАСНЫЕ / 1 кг.	КРАСНЫЙ ОКТЯБРЬ	ШОКОЛАД	34699884.48	
КФ.АНАНАСОВЫЕ / 1 кг.	КРАСНЫЙ ОКТЯБРЬ	ШОКОЛАД	19956549.60	

# Silentium ENTI Fly

- Интерфейс ввода информации
- Навигация, поиск, фильтрация и экспорт
- Построение отчетов и графиков
- Многомерный анализ данных (OLAP)
- Сбор и передача данных в хранилище
- Доставка данных с web-серверов



# Открытый конструктор

The screenshot displays the EtniFly software interface. The main window title is "Fly - [P:\Projects\EtniFly\Demo\4 Склад.etni]". The menu bar includes "Файл", "Окна", and "Помощь". The toolbar contains various icons for file operations and editing. The left sidebar shows a project tree with folders like "Подключения (1)", "Виртуальные БД", "Передачи", "Источники (5)", "Связи", "Переменные (1)", "SQL скрипты (1)", "Pascal скрипты", and "Закладки (3)". The main workspace is divided into sections: "Приход", "Расход", and "Справочники". The "Продажи" section is active, showing a table with columns "Имя" and "Размер". A file explorer window is open, showing a directory structure with files like "charges.ini", "connections.ini", "coordinator.ini", "environments.ini", "pages.ini", "scripts.ini", "settings.ini", "sources.ini", and "sql\_scripts.ini". A blue arrow points from the "data" folder in the file explorer to the "database.xml" file in the main workspace.

Имя	Размер
..	
data	
charges.ini	6 381
connections.ini	950
coordinator.ini	384
environments.ini	2 388
pages.ini	25 169
scripts.ini	45
settings.ini	209
sources.ini	21 723
sql_scripts.ini	23

Имя	Размер
..	
database.xml	158
VITRINA.xml	6 735 430



# Спасибо за внимание

- Докладчик Микитюк Сергей Владимирович
- Компания Silentium
- [www.silentium.ru](http://www.silentium.ru)

*Информационная система больше не может развиваться силами только одного человека, группы лиц или даже компании. Современная система должна контролироваться заказчиком развиваться вместе с его бизнесом, даже несмотря на ее возможную сложность.*

