


**«Вредные советы»**

**или 5 способов  
не внедрить  
Digital Workplace**

# Немного философии.

Мир имеет вероятностную природу.  
Можно два раза пройти по одному и  
тому же пути и получить разные  
результаты.



A group of approximately 15 people, including men and women of various ages, are sitting in a circle on a rooftop terrace. They are engaged in a discussion or meeting. The background shows a cityscape with buildings and a clear sky. The text is overlaid on the center of the image.

Меня зовут  
Владимир, и я не  
знаю что такое  
универсальный Digital  
Workplace

Сколько людей,  
столько и мнений



# DW для меня



«Он тот, кто нам нужен, но не хочет ежедневно приезжать в офис»



«Не могу тебе помочь, я вне офиса»



«Не могу тебе помочь, нет ноутбука, не за компьютером»



«Блин, нужно в офис...»



«Нет сети, посмотрю фильм»

Немного  
футурологии



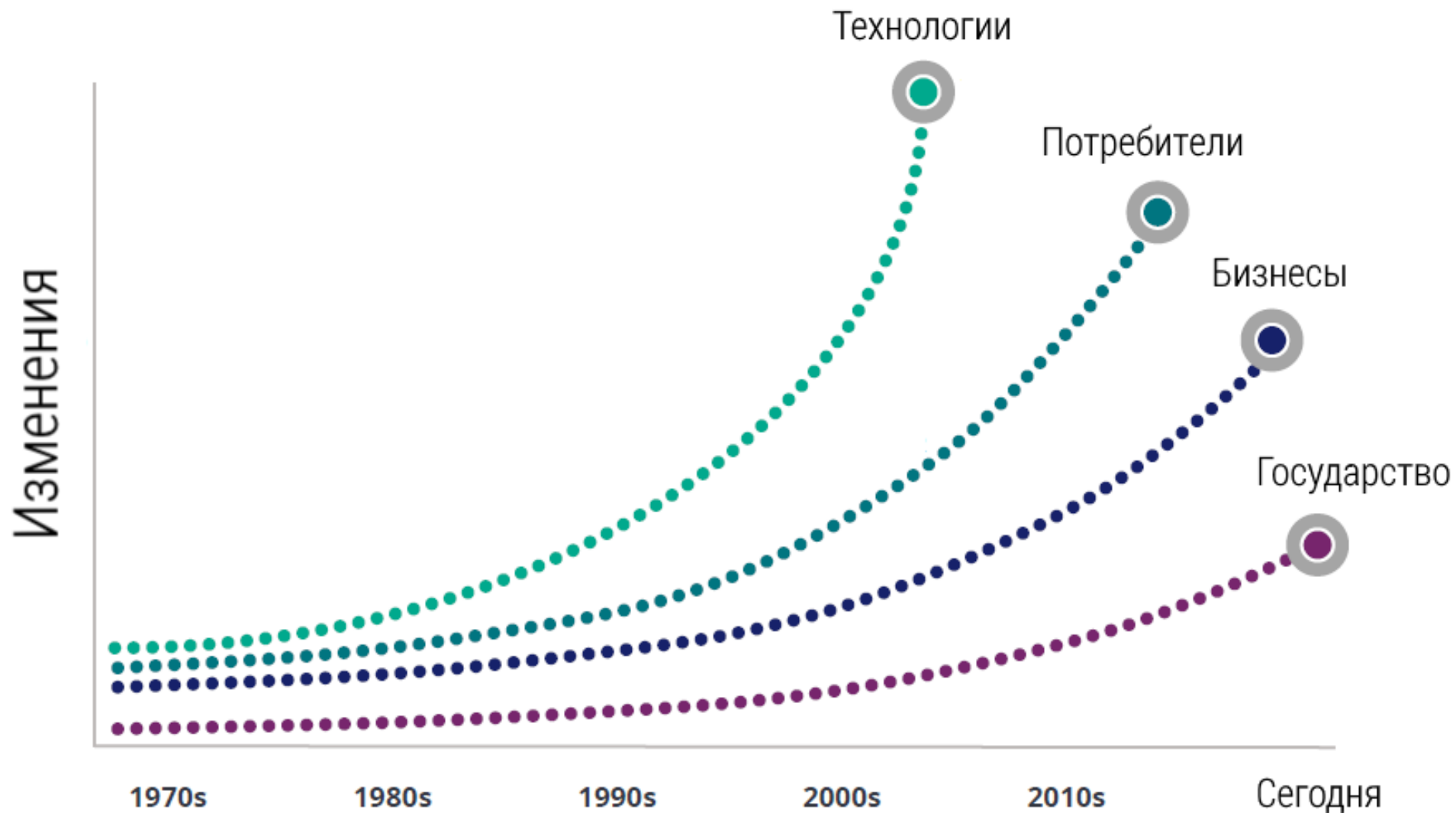
Целевое  
состояние  
цифрового  
офиса



Но имидж  
надо  
поддерживать

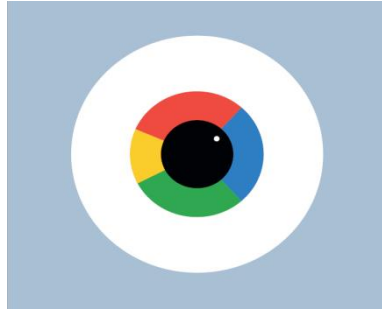








# Корпоративные ассистенты



Google  
Springboard

Пилотирование комплексного  
AI решения в рамках  
компаний



Источник: Intelligent Assistance and Bot Landscape



Какую реальность предпочитаете?

---



BYO Device →  
BYO Application

---

Возвращаемся  
на землю





# Вредные советы

5 способов не добиться успеха

... и все зафиксируем в  
Техническом задании

Спроектировать сразу  
«хорошо»





«Это ж для внутренних  
целей»

Не относиться к  
сотрудникам, как к  
клиентам

Ну вы меня  
поняли 😊



А потом все втянется

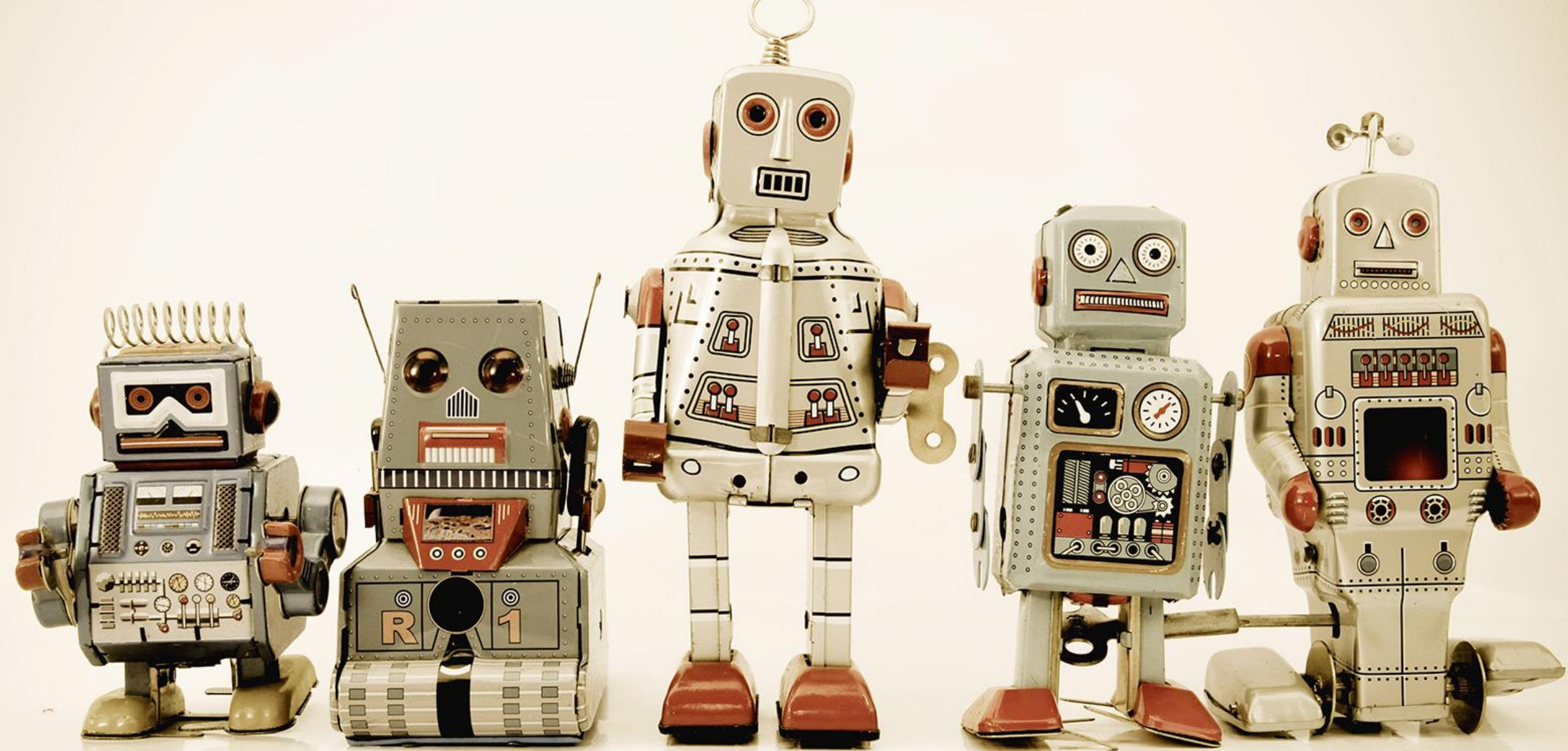
Начать с поиска  
идеальной  
информационной  
платформы



Самый универсальный инструмент

Относиться как к  
центру затрат

Считать ROI



Это же модно  
«Что-то у нас портал  
страшный»

Запустить проект потому  
что «они уже сделали»





Движения  
(я надеюсь)  
в правильном  
направлении





# МОБИЛЬНОЕ РАБОЧЕЕ МЕСТО РУКОВОДИТЕЛЯ

# Кейс: МИНИСТР ЛЕСНОГО ХОЗЯЙСТВА



# БИЗНЕС-ФУНКЦИИ АРМ РУКОВОДИТЕЛЯ



Мобильная клиент к СЭД



Входящие звонки



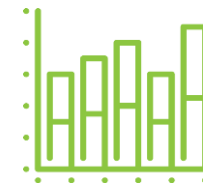
Защищенный почтовый клиент



Защищенный календарь



Интеллектуальная новостная лента



Отчетность





The image shows a modern residential development at dusk. A central paved walkway leads through a landscaped area with young trees and green spaces. On the right, a tall, modern apartment building is visible, with some windows illuminated. In the foreground, a woman is sitting on a wooden platform with several lit candles. A man and a woman are walking together on the right side of the path. The sky is a mix of blue and orange, suggesting sunset.

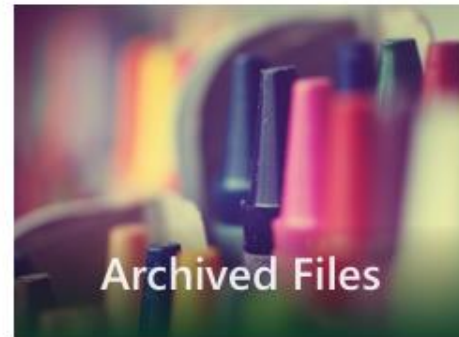
# BONAVA





## Introduction

Lorem ipsum dolor sit amet, consectetur adipiscing elit, sed do eiusmod tempor incididunt ut labore et dolore magna aliqua. Ut enim ad minim veniam, quis nostrud exercitation ullamco laboris nisi ut aliquip ex ea commodo consequat. Duis aute irure dolor in reprehenderit in voluptate velit esse cillum dolore eu fugiat nulla pariatur.

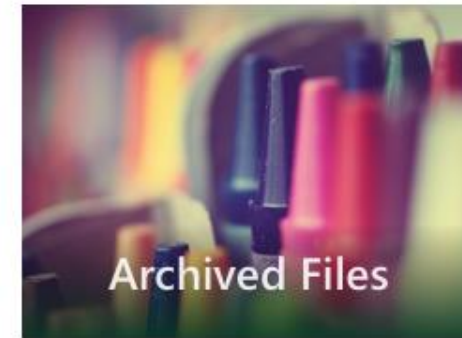




BONAVA

## Introduction

Lorem ipsum dolor sit amet, consectetur adipiscing elit, sed do eiusmod tempor incididunt ut labore et dolore magna aliqua. Ut enim ad minim veniam, quis nostrud exercitation ullamco laboris nisi ut aliquip ex ea commodo consequat. Duis aute irure dolor in reprehenderit in voluptate velit esse cillum dolore eu fugiat nulla pariatur.







Projects BIM360

Projects

Welcome to

This SharePoint Bonava

Please feel free to contact our service desk.

+ Create Project

My Projects

Location

FI

FI

FI

FI

FI

FI

FI

FI

FI

FI

### Manage Users

Share success!

SharePoint & BIM 360 BIM 360 Only

Users permissions are managed for both SharePoint and BIM 360.

Enter name or email addresses...

for selected users share permissions: Select permissions... Share

#### INV0000135 Administrators

- ZADM Janne Boman (ZADM.Janne.Boman@bonava.com)
- ZADM Nadezhda Timshina (ZADM.Nadezhda.Timshina@bonava.com)
- ZADM Anna Khoderyan (ZADM.Anna.Khoderyan@bonava.com)

#### INV0000135 Bonava Members >

#### INV0000135 External Members >

#### INV0000135 External Members (Restricted access) >

#### INV0000135 Visitors >

Change permissions Remove selected users

PRJ0000844 Palje Oulun Koy

PRJ0000866 Steniuksenkumpu, vaihe I

#### SharePoint part of Bonava Projects: Partner change

From 10 July 2017, Bonava is changing consulting partner for SharePoint part of Bonava Projects. New partner company is Digital Design. [Read more...](#)

#### ing material

in Material

#### annual

Projects User Manual (pdf, updated 2017-07-14)

#### Manual

Manual has been released. [Read more...](#)

Modified: 14.07.2017 13:05

ts E-learning to the start page. [Read more...](#)

Modified: 07.07.2017 15:12

#### artner change

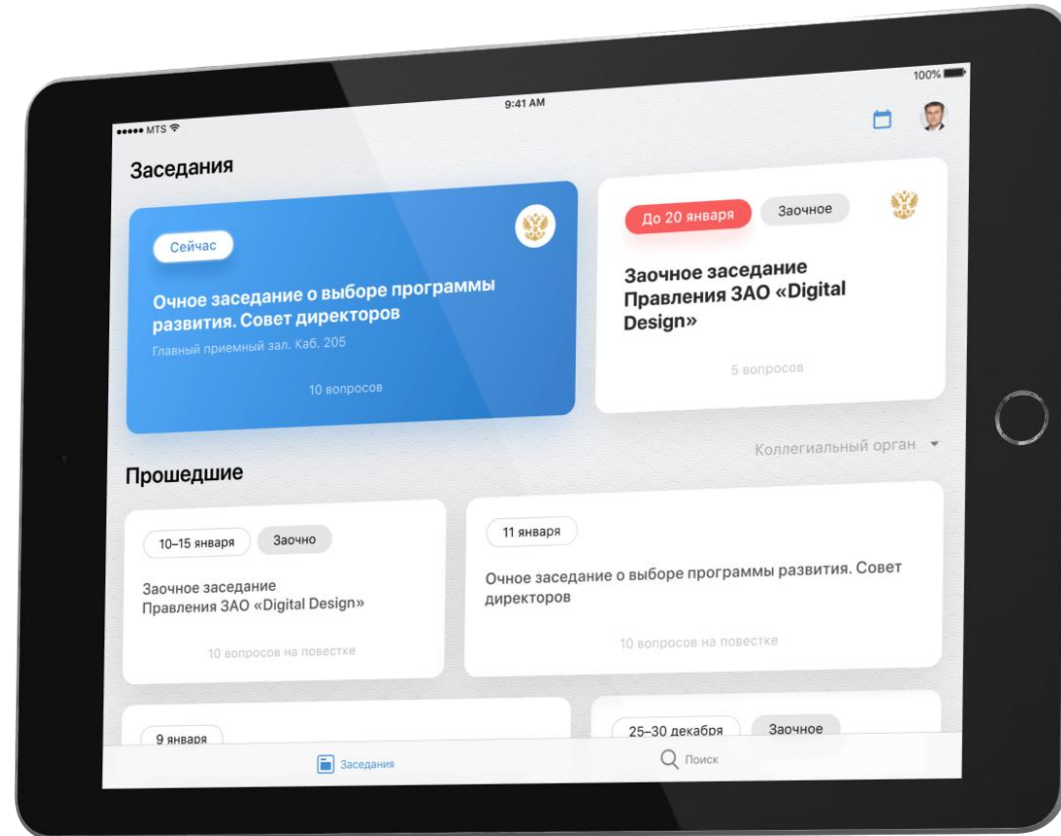
consulting partner for SharePoint part of Bonava tal Design. [Read more...](#)

Modified: 07.07.2017 11:50

# Информационная система коллегиальных органов



- Подключение к локальному серверу
- Безопасное хранение и передача данных
- Работает с операционными системами iOS и Android
- Бесшовно встраивается в корпоративную инфраструктуру



# Что такое DWP для вас?



[www.digdes.ru](http://www.digdes.ru)



[info@digdes.com](mailto:info@digdes.com)



**Санкт-Петербург**

наб. реки Смоленки, д. 33

телефон: +7 812 346 58 33

**Москва**

Варшавское шоссе, д. 36, стр. 8

телефон: +7 499 788 74 94