

The image features the OpenText logo in the top left corner. The background is a vibrant blue with abstract, overlapping shapes that resemble leaves or petals, creating a textured, organic feel. The text is presented in a clean, sans-serif font.

opentext™

Искусственный интеллект (AI) в управлении корпоративной информацией (EIM) — новый этап цифровой трансформации

Дмитрий Сергеев – Руководитель подразделения
консультантов по продуктам и технологиям корпорации
OpenText

Мир уже изменился

Всемирное
взаимодействие



Максимальная
занятость



Индустрия
4.0



“Дополненный”
интеллект

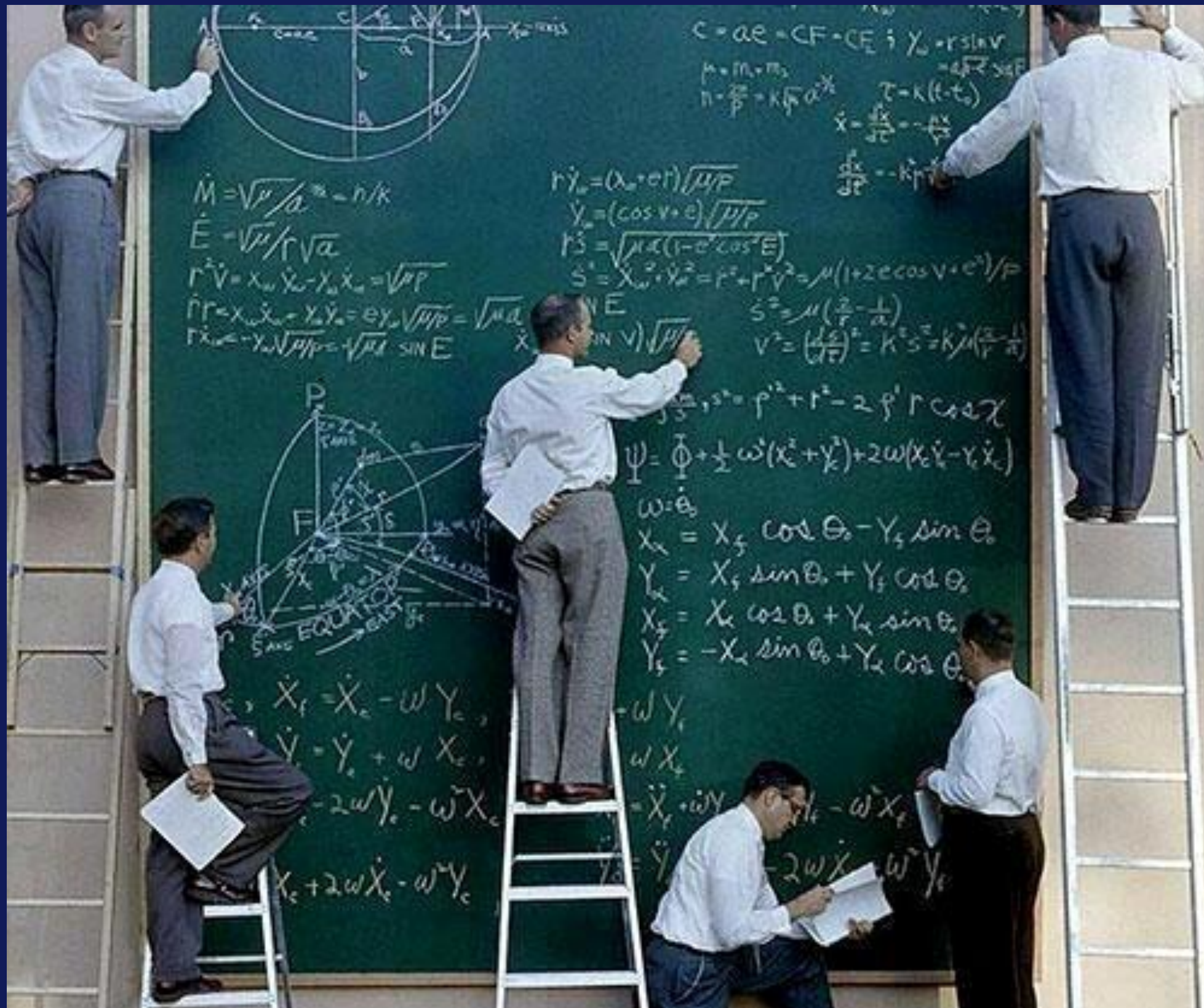


Совершенство
человека



Цифровизация делает бизнес более сложным...

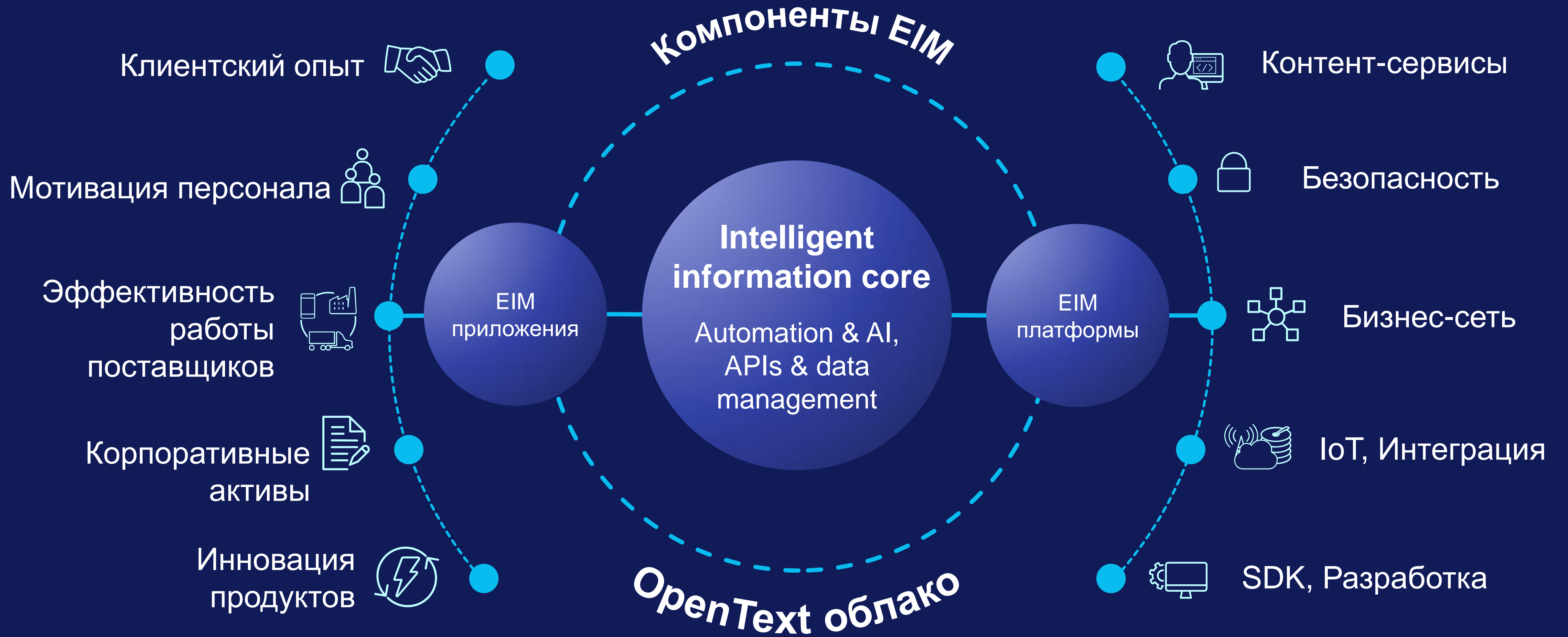
Конкурентные преимущества



NASA инженеры в 1968

- Демократическое общество
- Новый вид рабочей силы: Человек и роботы
- Аналитика & Искусственный интеллект
- Новая специальность: Исследователь данных
- Новые бизнес-модели
- Каждый бизнес как бизнес программного обеспечения
- Облака и интернет-вещей
- Социальная ответственность
- Требования регуляторов (например: GDPR)
- Безопасность и конфиденциальность
- Мобильность “поедает” мир
- Уменьшение расходов и повешение прибыли

Наше видение: The Intelligent and Connected Enterprise



Как OpenText понимает искусственный интеллект?



Что может дать искусственный интеллект в управлении корпоративной информацией



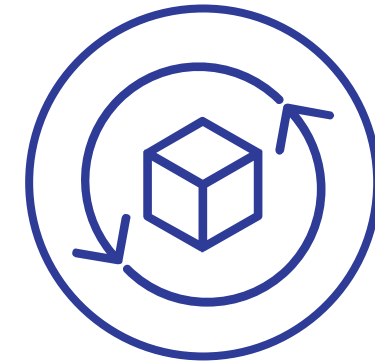
Вовлеченность & LTV

Управление клиентским опытом

Данные клиентов, веб-контент, чаты, социальные сети

- Комбинирование и анализ всех точек контакта с брендом по каждому каналу коммуникации
- Автоматическое распознавание ключевых точек контакта с брендом и запуск программ стимулирования покупки
- Совершенствование клиентского опыта за счет прозрачного доступа ко всем клиентским данным

Опыт



Оптимизация цепочек поставок

B2B-сеть

Логистические цепочки, транзакции, данные IoT-устройств и IAM-систем

- Подбор лучшего вендора / поставщика
- Оптимизация маршрутов доставки, сокращение времени и экономия топлива
- Поиск альтернативных маршрутов доставки во время сбоев
- Прогнозирование и предотвращение задержек

Бизнес-сеть



Качество и эффективность

Управление бизнес-процессами

Кейс-менеджмент, HR, записи сотрудников

- Отображение наиболее эффективных бизнес-процессов
- Анализ эффективности сотрудников
- Выбор лучшей стратегии поведения в рамках бизнес-процесса
- Поддержка SLA

Процесс



Экономия времени и средств

Управление бизнес-контентом

Документы, архивы, контракты, e-mail

- Поиск документов, связанных с бизнес-процессами
- Анализ и оптимизация контрактов
- Анализ тональности
- Классификация документов
- Семантический анализ распознаваемых документов

Контент



Точка прорыва

Досудебные разбирательства и расследования

Юридические документы, контракты, e-mail

- Аналитика текстов и классификация документов на основе машинного обучения
- Прогнозирование временных рамок, ресурсов и точность представления информации для досудебного представления доказательств
- Прогнозирование среднемесячных затрат на проект

Обнаружение

Предиктивное обслуживание в сферах энергетики, коммунальных услуг и транспорта

Только в США рынок ремонта промышленного оборудования составляет свыше \$36 млрд. В том числе, на него влияют различные ситуации

Вынужденные простои



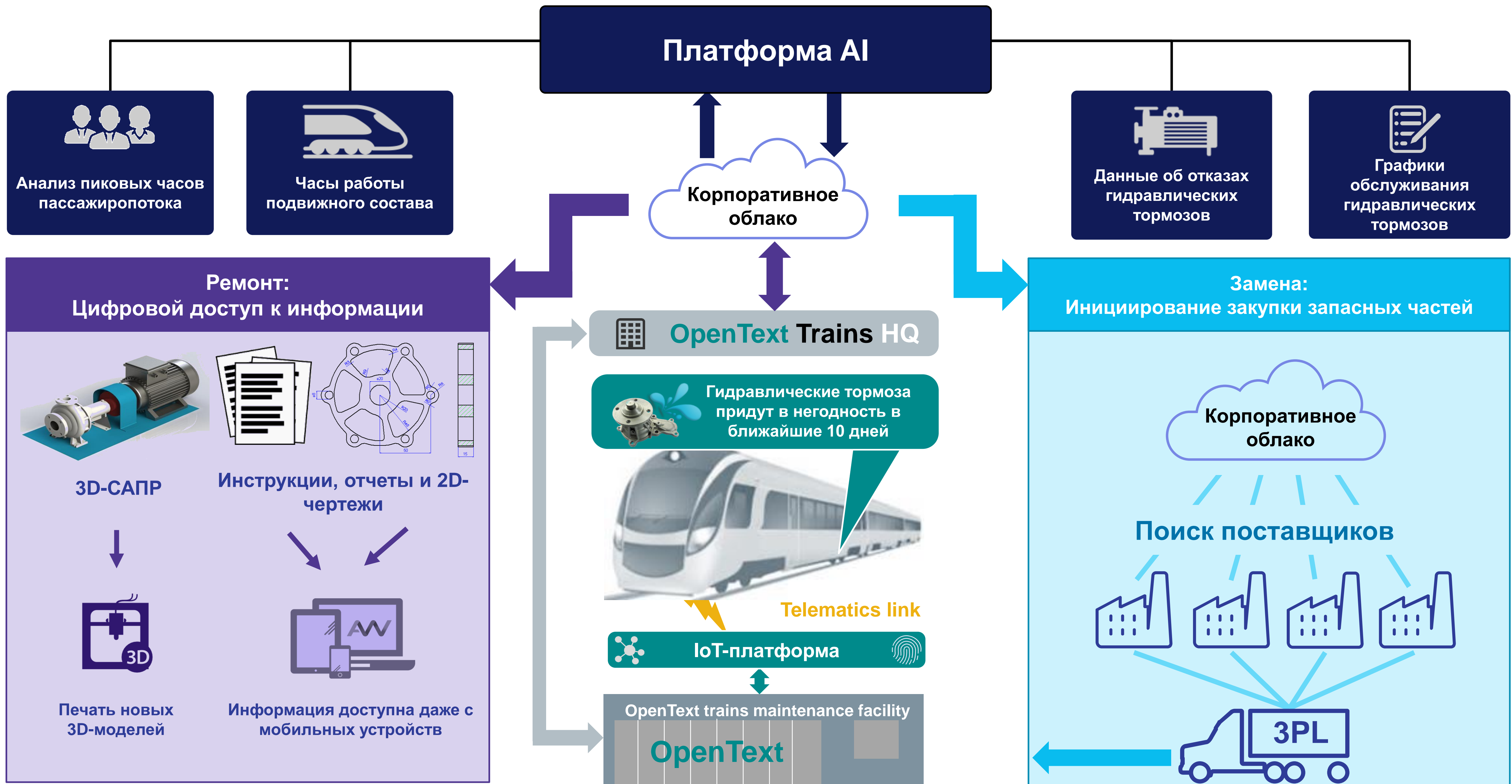
Транспортные сбои



Несчастные случаи



Источник: <https://www.ibisworld.com/industry-trends/market-research-reports/other-services-except-public-administration/repair-maintenance/machinery-maintenance-heavy-equipment-repair-services.html>



Система гидравлического тормозного насоса на подвижном составе DB-3456 – требует замены или ремонта?

Предиктивное обслуживание: Как это может работать



Визуальное встраивание в любое веб-приложение



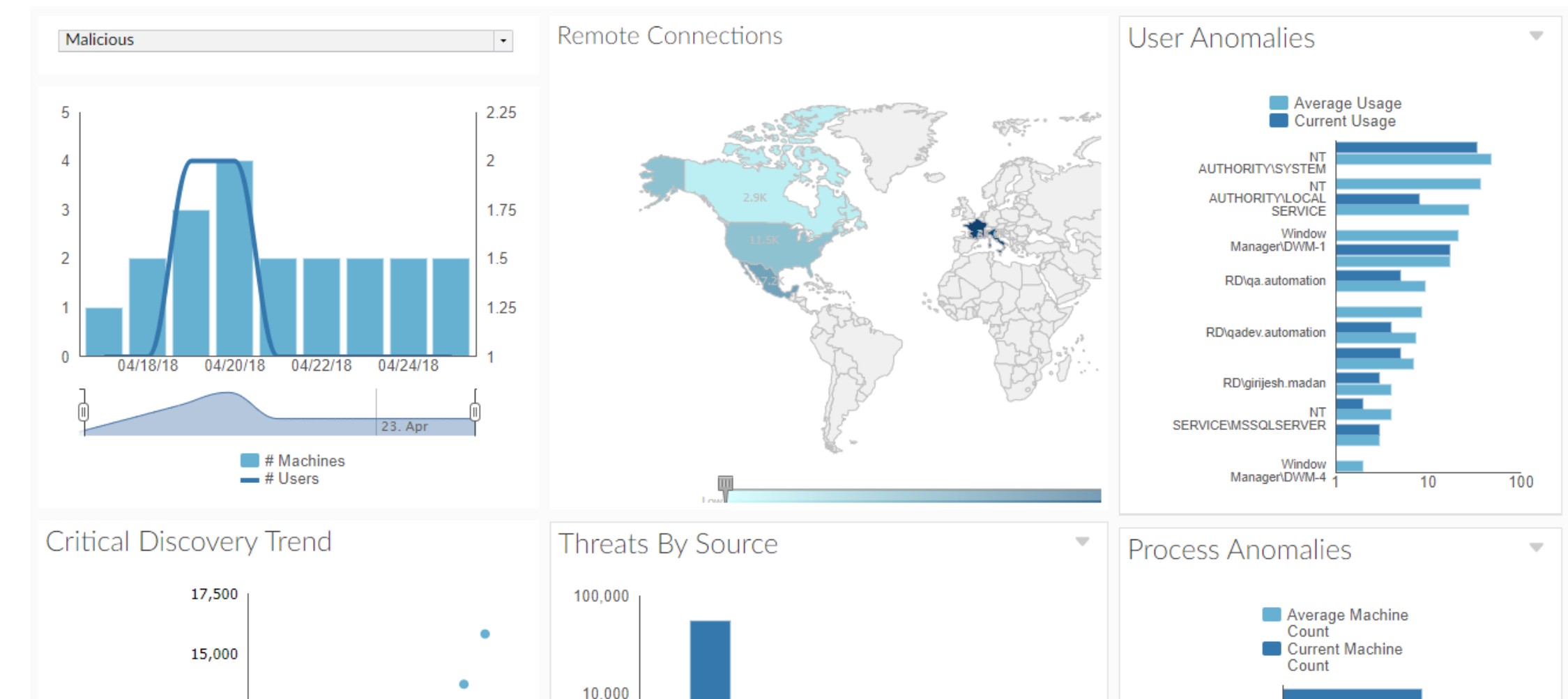
Обеспечение интерактивного, обновляющегося, аналитического опыта для ваших пользователей, чтобы предсказать и решать

Как работает платформа AI от OpenText



Информационные панели встроены в EIM-решение

- Аналитика пользовательского опыта
- Контентная аналитика
- Аналитика процессов
- Аналитика торговой сетки



Платформа AI

Аналитическая платформа на базе AI – объединяет машинное обучение на открытом коде с продвинутой аналитикой и методами BI

Big Data и Big Content – решение отлично справляется с управлением и анализом больших массивов структурированных и неструктурированных данных из ваших EIM-систем

Гибкое развертывание – свобода выбора среды развертывания локально или в частном, публичном и гибридном облаке



Платформа AI позволяет принимать решения, автоматизировать и оптимизировать бизнес-процессы на основе глубокого анализа данных



opentext™

Благодарим за внимание!

info.CIS@opentext.com



twitter.com/opentext



linkedin.com/company/opentext

opentext.com