A modern office environment with people working at computers and in a meeting area. The scene is overlaid with a blue tint. In the foreground, a man in a checkered shirt is seated at a desk, working on a laptop. To his right, a woman is seated at a desk, and another woman is leaning over her, looking at a tablet. In the background, a man in a blue jacket is standing and talking to a woman in a striped shirt. The office has large windows, desks with computers, and a casual atmosphere.

# Самостоятельная разработка на базе современной СЭД

---

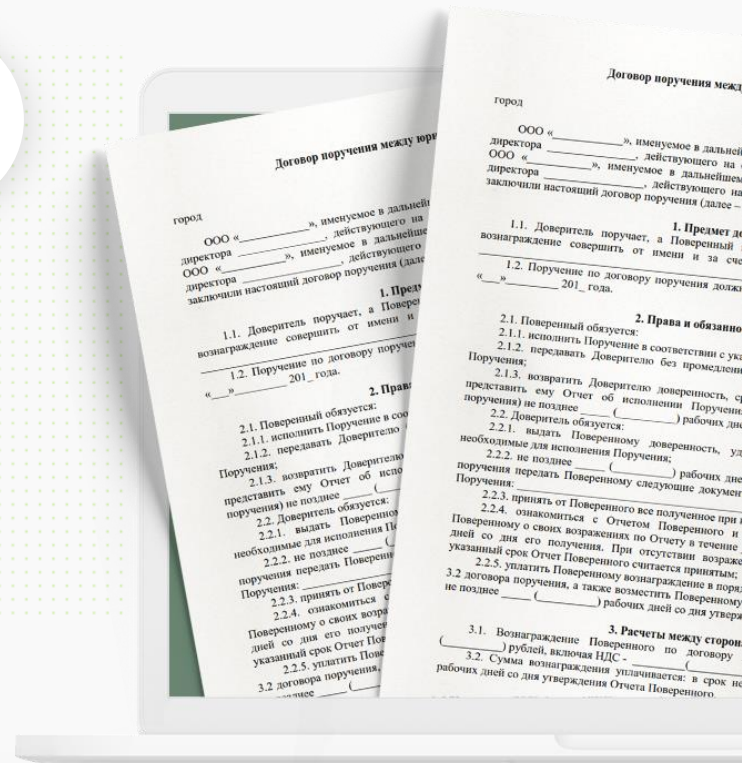
Кирилл Хорошилов,  
инженер-программист ООО «Хевел»

# ЧТО ВАЖНО ПРИ ВЫБОРЕ СЭД?

После автоматизации стандартных процессов крупные и средние компании обычно переходят к уникальным. Функциональность выходит за рамки СЭД.

## КАК ОЦЕНИТЬ ПЕРСПЕКТИВЫ РАЗВИТИЯ СИСТЕМЫ

- Открытый код
- Гибкость и простота модификации
- В основе многофункциональная платформа
- Интеграция со сторонними решениями
- Возможность добавления расширений
- Стоимость лицензии, модификации и сопровождения
- Выбор пути развития
- Быстрое и простое обновление ядра системы



# ПРОЕКТ HEVEL SOLAR

Крупнейшая в России интегрированная компания в области солнечной энергетики

- Производство солнечных модулей
- Строительство и эксплуатация солнечных электростанций
- Научные исследования



24

солнечных электростанции  
по всему миру



# ТИПОВЫЕ ПРОЦЕССЫ

---



## ДОКУМЕНТООБОРОТ

ОРД, АХО, кадры,  
заявки («Быстрые  
формы»)



## ЗАДАЧИ

в основном, на основе  
резолюций  
руководителей



## ОТЧЕТЫ

анализ затрат времени  
на согласование  
документов, ежедневные  
отчеты для  
руководителей по  
выданным поручениям

# РАСШИРЕНИЕ ТИПОВОЙ ФУНКЦИОНАЛЬНОСТИ

---

- ✓ **Кадровые процессы:** визуализация графика отпусков, отметка в графике после согласования заявки, перенос документов в 1С ЗУП, e-mail уведомления, формирование сопровождающих документов
- ✓ **Финансовые процессы:** бюджетирование, формирование затратного бюджета в СЭД ТЕЗИС
- ✓ **Сцепление процессов:** автоматическое формирование связанных документов и пути их движения
- ✓ **Визуализация:** вывод на экран привычной бумажной формы вместе с полями для заполнения, а при согласовании — только аналог печатной формы (привычной из реального мира).

# РЕЗУЛЬТАТЫ

- ✓ Низкие затраты на внедрение
- ✓ Единая общедоступная система
- ✓ Контроль соблюдения требований законодательства и бизнеса
- ✓ Минимизация ошибок из-за человеческого фактора
- ✓ Анализ эффективности процессов и причин задержек
- ✓ Экономия времени: 1 рабочий день руководителя в год экономит автоматизация формирования приказов из согласованных заявок (отпуска, командировки, работы в выходные дни и т.п.)



# ПРИМЕРЫ ИНТЕРФЕЙСА

Screenshot of a web browser displaying a document interface. The browser address bar shows the URL: localhost:8080/app/APP/connector/0/15/view-d6978831-7d66-4302-b325-... The document content is as follows:

ООО "НТЦ ППТ"  
Технический отдел

Генеральному директору  
Орехову Д. Л.

**ЗАЯВЛЕНИЕ**  
[25.06.2019 № 101-к]  
*О предоставлении отпуска (ежегодного, без сохранения з/п) Инженеру-программисту  
Хорошилову К. В.*

Уважаемый Дмитрий Львович!

Прошу предоставить мне ежегодный оплачиваемый отпуск на 14 календарных дней с 08.07.2019.

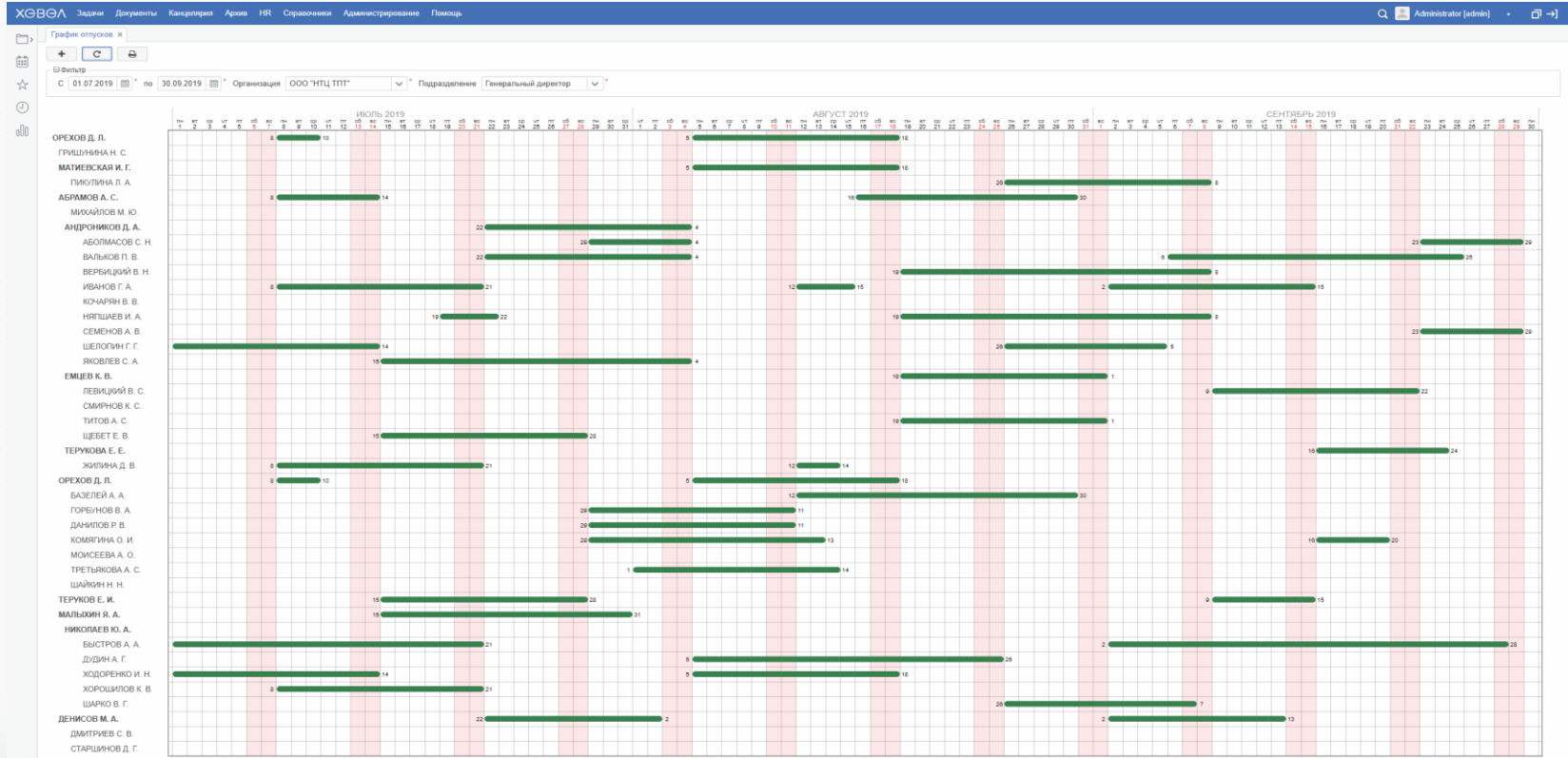
На время моего отсутствия настраивать замещение в СЭД "Тезис" нет необходимости.

Инженер-программист  
Хорошилов К. В.

СОГЛАСОВАНО (СЭД "ТЕЗИС"):

Дата	ФИО	Решение	Комментарий
25.06.2019	Гришунина Н. С. Главный специалист по документационному обеспечению управления	На утверждение	
25.06.2019	Филонов М. В. Начальник отдела	Согласовано	Проговорить со всеми заинтересованными лицами

# ПРИМЕРЫ ИНТЕРФЕЙСА





# ПРОЕКТ «ЭФ-ИНТЕРНЕШНЛ»



Главная выставочная площадка в Санкт-Петербурге,  
оператор комплексов «Ленэкспо» и «Экспофорум»

- Аренда выставочных площадей, конференц-залов, офисов
- Организация мероприятий
- Сопутствующие услуги

**Ежегодно:**

**200**  
мероприятий

**1млн**  
посетителей



# ТИПОВЫЕ ПРОЦЕССЫ

---



## ДОКУМЕНТООБОРОТ

автоформирование документов по продажам — расходные и доходные договоры, счета, акты, счета-фактуры. Формирование документов на нескольких языках, использование факсимиле, управление доверенностями.



## ЗАДАЧИ

работа по проектам, контроль трудозатрат без закрытия задачи



## ОТЧЕТЫ

ежедневный контроль по задачам, печатные формы, отчет о продажах и т.д.



## СОВЕЩАНИЯ



## МОБИЛЬНОЕ ПРИЛОЖЕНИЕ

# РАСШИРЕНИЕ ТИПОВОЙ ФУНКЦИОНАЛЬНОСТИ

---

- ✓ **CRM:** База клиентов, интеграция с сайтами, интеграция с IP-телефонией (контакт-центр)
- ✓ **Расширение для работы с проектами**
- ✓ **Визуализация графика загрузки помещений**
- ✓ **Управление каталогом услуг и ценами:** подготовка, согласование, формирование приказа
- ✓ **Документ с непостоянной структурой:** настройка полей без программирования, документы по всему необходимому для проведения мероприятий
- ✓ **Интеграция с 1С:** синхронизация базы контрагентов, номенклатуры, карточек заказов, счетов, актов выполненных работ, платежей с отправкой отметки в СЭД

# РЕЗУЛЬТАТЫ

---

- ✓ Быстрое развитие, в т.ч. без подробного ТЗ
- ✓ Повышение удобства, наглядное представление данных и работа с ними в одной системе
- ✓ Экономия времени сотрудников, исключение дублирующих и рутинных действий
- ✓ Повышение контроля над всеми рабочими процессами
- ✓ Сокращение затрат, т.к. не нужно дополнительно приобретать CRM-систему



# ПРИМЕРЫ ИНТЕРФЕЙСА

https://doc.expoforum.ru/app/APP/connector/0/105/view-83891dab-7e96-44d8-977a-7e1f52adf206/Katalog+usnyr.html

Ставки на аренду и услуги ООО «ЭФ-Интерэши.», оказываемые компаниям-резидентам Российской Федерации и стран СНГ при проведении выставочных и прочих мероприятий на территории международного конгрессно-выставочного центра «ЭКСПОФОРУМ» по адресу Санкт-Петербург, Петербургское шоссе, 64/1 на 2019 год.

Ставки указаны с учетом НДС 20%

## Оглавление

Основные понятия и примечания

1. Информация о комплексе

2. Организация мероприятия

2.1. Аренда выставочных площадей

2.2. Аренда конференц-залов

2.2.1. Аренда конференц-залов в конгресс-центре

2.2.2. Аренда конференц-залов пресс-центра

2.2.3. Аренда конференц-залов в выставочных павильонах

2.2.4. Аренда конференц-залов временной застройки в выставочных павильонах

2.2.5. Аренда VIP-комнат в выставочных павильонах

2.3. Аренда площадей для проведения инвент-мероприятий

2.4. Аренда площадей для проведения концертов и шоу, спортивных мероприятий

2.5. Услуги по регистрации

2.6. Оборудование

2.7. Аренда мебели для мероприятий

2.8. Ставки, применяемые только при проведении мероприятий, длительность которых не превышает 1 день (без учета сроков монтажа/демонтажа)

2.9. Аренда технической зоны

3. Организация стенда

3.1. Варианты стандартной и эксклюзивной застройки

3.2. Аренда конструктива

3.2.1. Конструктив

3.3. Инженерные работы

3.3.1. Электрические подключения

3.3.2. Сантехнические подключения

3.3.3. Подключения к магистрали воздухопровода

3.3.4. Организация перетового пространства

3.4. Прокат/аренда мебели, оборудования и аксессуаров

3.4.1. Столы, конторки, витрины (аренда)

3.4.2. Стулья

3.4.3. Шкафы, стойки для бумаг

3.4.4. Аренда электрооборудования

3.4.5. Аренда сантехнического оборудования

3.4.6. Кабель каналы и трансы для укрытия кабелей

3.4.7. Осветительные приборы

3.4.8. Прочее оборудование

## Основные понятия и примечания

**1 день аренды выставочной площади** (если иное не указано в договоре) – период времени с 09.00 до 20.00, а в последний день монтажа и последний день мероприятия – с 09.00 до 22.00.

**1 день аренды конференц-залов** и других помещений комплекса (за исключением выставочной площади) – период времени с 09.00 до 18.00. При использовании почасовых ставок неполный час оплачивается как полный. При использовании ставок за день неполный день оплачивается как полный. **1 сутки** – это период времени, равный 24 часам; расчетный час – 09.00. Неполные сутки оплачиваются как полные.

**Выставочность конференц-залов** указывается при театральной раскладке участников.

**Закрытая выставочная площадь** **брутто** – выставочная площадь внутри павильона, используемая для проведения мероприятия, включая служебные помещения, пожарные проходы, проходы между стендами.

**Закрытая выставочная площадь нетто** – выставочная площадь, непосредственно занятая экспозиционными участками.

**Период** – период проведения мероприятия, как правило, продолжительностью не более 5 дней (не включая дни монтажа/демонтажа). При продолжительности мероприятия свыше 5 дней необходимо дополнительное согласование технических возможностей и стоимости услуг.

\* этим знаком помечены работы (услуги), даты на которые не предоставляются.

## 1. Информация о комплексе

## 2. Организация мероприятия

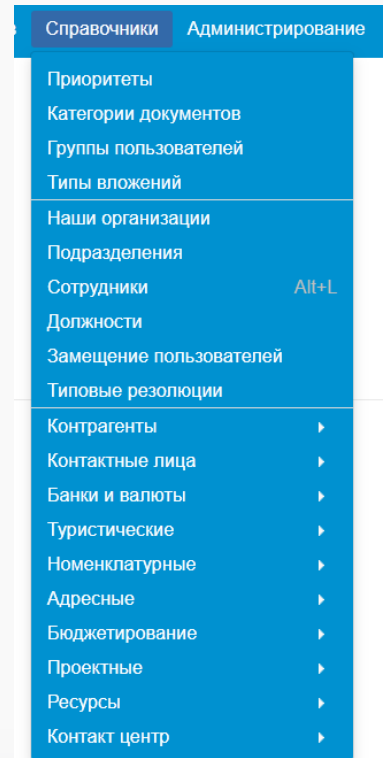
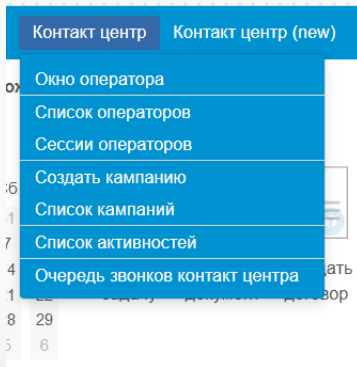
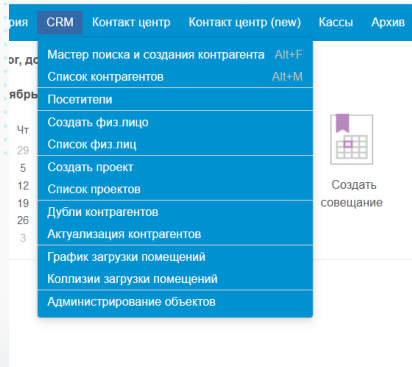
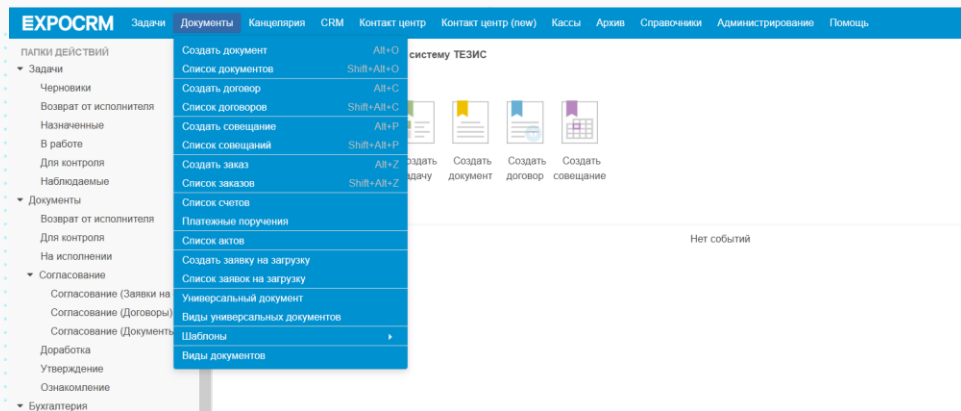
### 2.1. Аренда выставочных площадей

Наименование	Единица измерения
Закрытая выставочная площадь (брутто) в павильонах 1 (F), 2 (G), 3 (H) на 1 день	м2
Открытая выставочная площадь (нетто) покрытие – асфальт на 1 день	м2
Продление времени работы в павильонах 1 (F), 2 (G), 3 (H) с 20.00 до 24.00 (для компаний-экспонентов/фирм-застройщиков) на 1 час	м2
Продление времени работы в павильонах 1 (F), 2 (G), 3 (H) с 20.00 до 24.00 для организаторов мероприятий на 1 час	шт
Продление времени работы на открытой выставочной площади с 20.00 до 24.00 (для компаний-экспонентов/фирм-застройщиков) на 1 час	м2
Продление времени работы на открытой выставочной площади с 20.00 до 24.00 для организаторов мероприятий на 1 час	ч

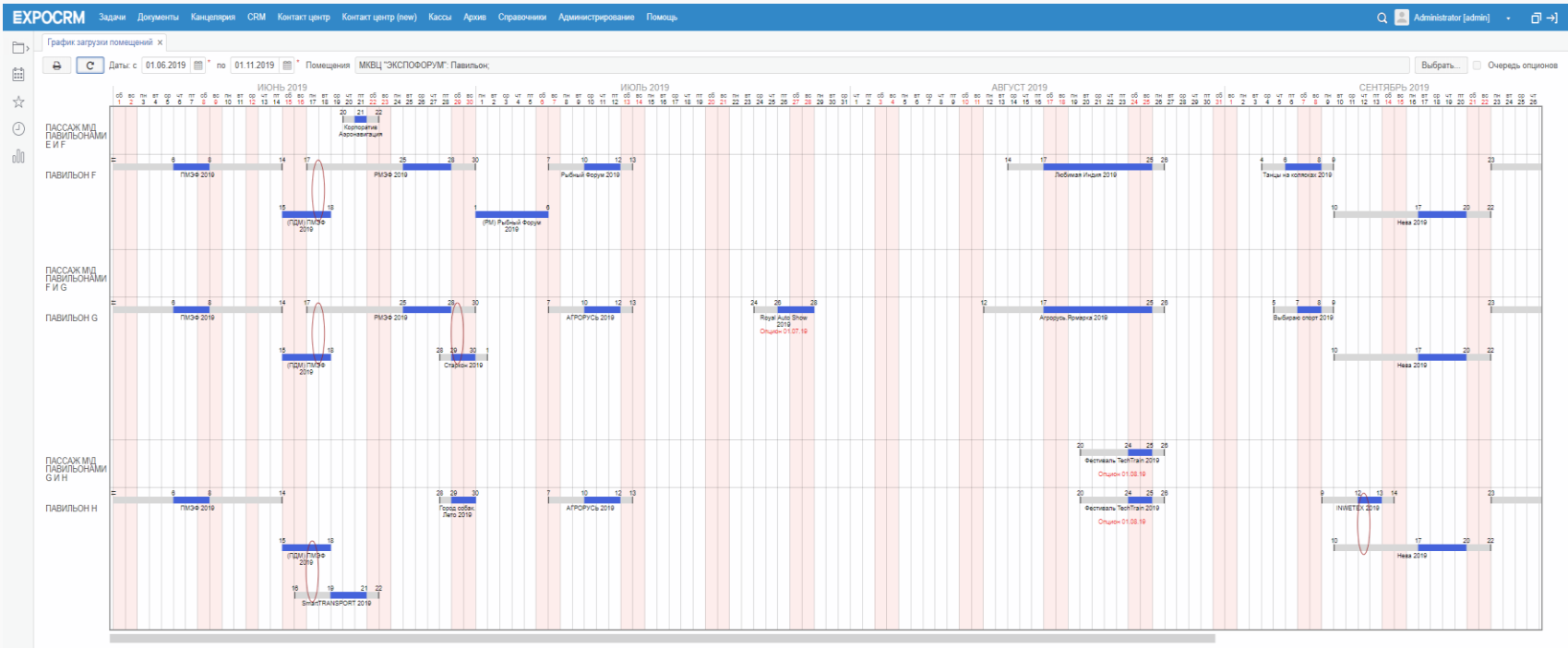
Ставка арендной платы за выставочную площадь включает в себя:

- стоимость общего электроосвещения, отопления, вентиляции закрытых выставочных площадей и общего электроосвещения открытой территории выставок;
- стоимость работ электроинженеров, выполняемых выставочными организациями и оборудованными;

# ПРИМЕРЫ ИНТЕРФЕЙСА



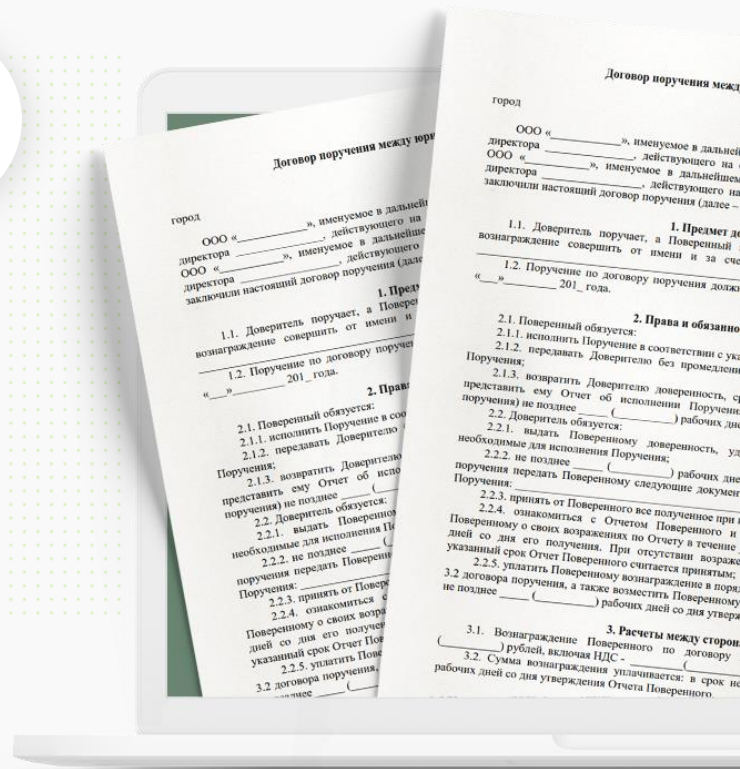
# ПРИМЕРЫ ИНТЕРФЕЙСА



# Вывод

**СЭД ТЕЗИС** предоставляет все возможности, как для внедрения базового решения, так и для самостоятельного развития своего проекта.

- Открытый код
- Гибкость и простота модификации
- В основе многофункциональная платформа
- Интеграция со сторонними решениями
- Возможность добавления расширений
- Стоимость лицензии, модификации и сопровождения
- Выбор пути развития
- Быстрое и простое обновление ядра системы







Спасибо за внимание!