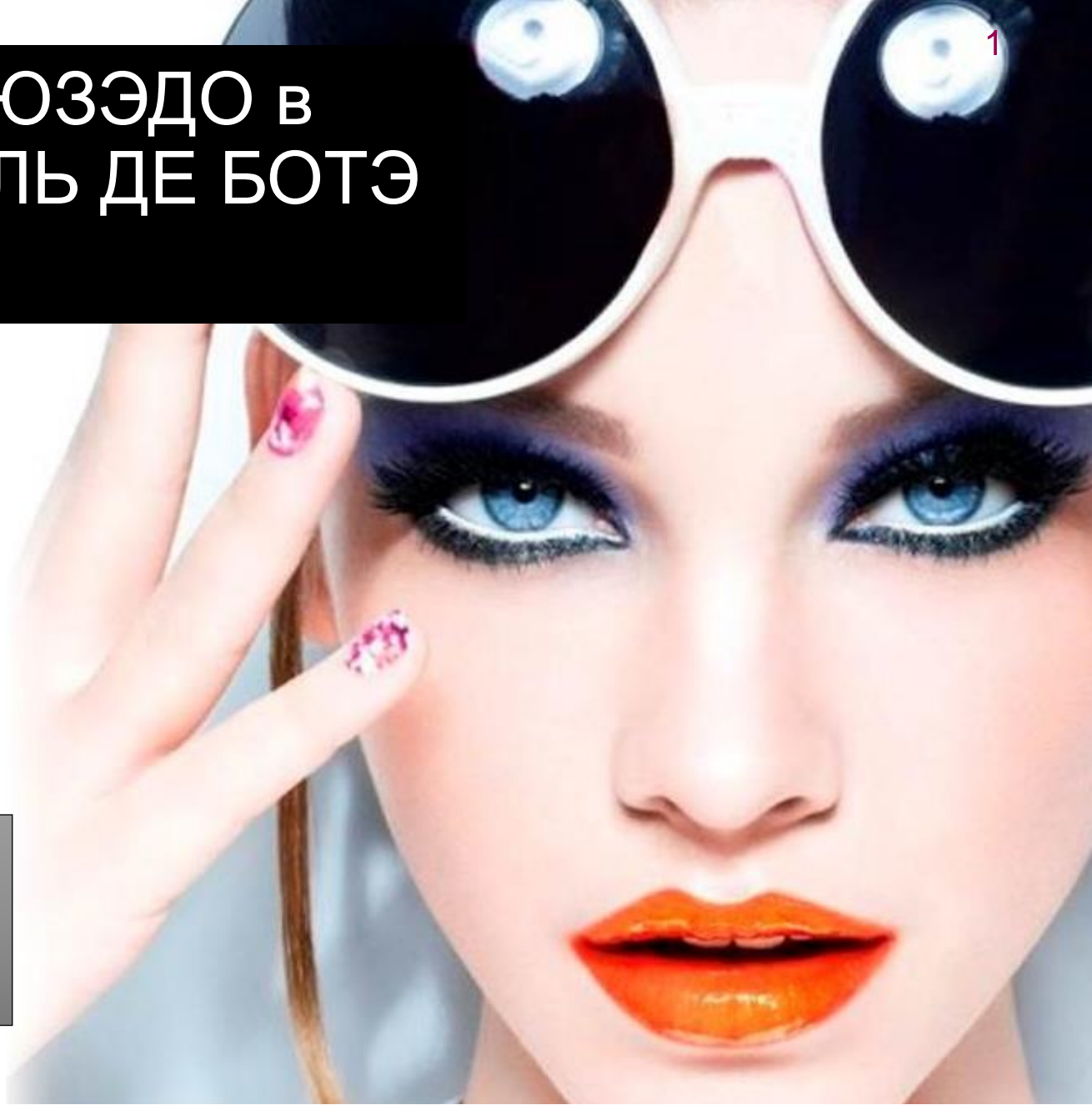


# Внедрение ЮЗЭДО в компании ИЛЬ ДЕ БОТЭ (SEPHORA)

**Осипенко Ольга,**  
руководитель отдела по  
работе с поставщиками  
дирекции логистики

ИЛЬ ДЕ БОТЭ

ЗДЕСЬ ЖИВЕТ КРАСОТА



# О компании ИЛЬ ДЕ БОТЭ

Один из крупнейших ритейлеров  
сегменте Люкс косметики и  
парфюмерии

≡ 126 магазинов от Калининграда до Владивостока  
+ Интернет-магазин

≡ 50+ российских поставщиков по + 10+ импортных  
по основной деятельности

≡ 200+ поставщиков услуг

≡ 400 000+ документов в год

# Мы и документы.



# НАЧАЛО ПРОЕКТА ЮЗЭДО

## Инициация

≡ 2016 г – Принято решение о внедрении ЮЗЭДО, инициатор – дирекция Логистики

≡ Пути реализации??

≡ Сроки??

≡ Ресурсы??

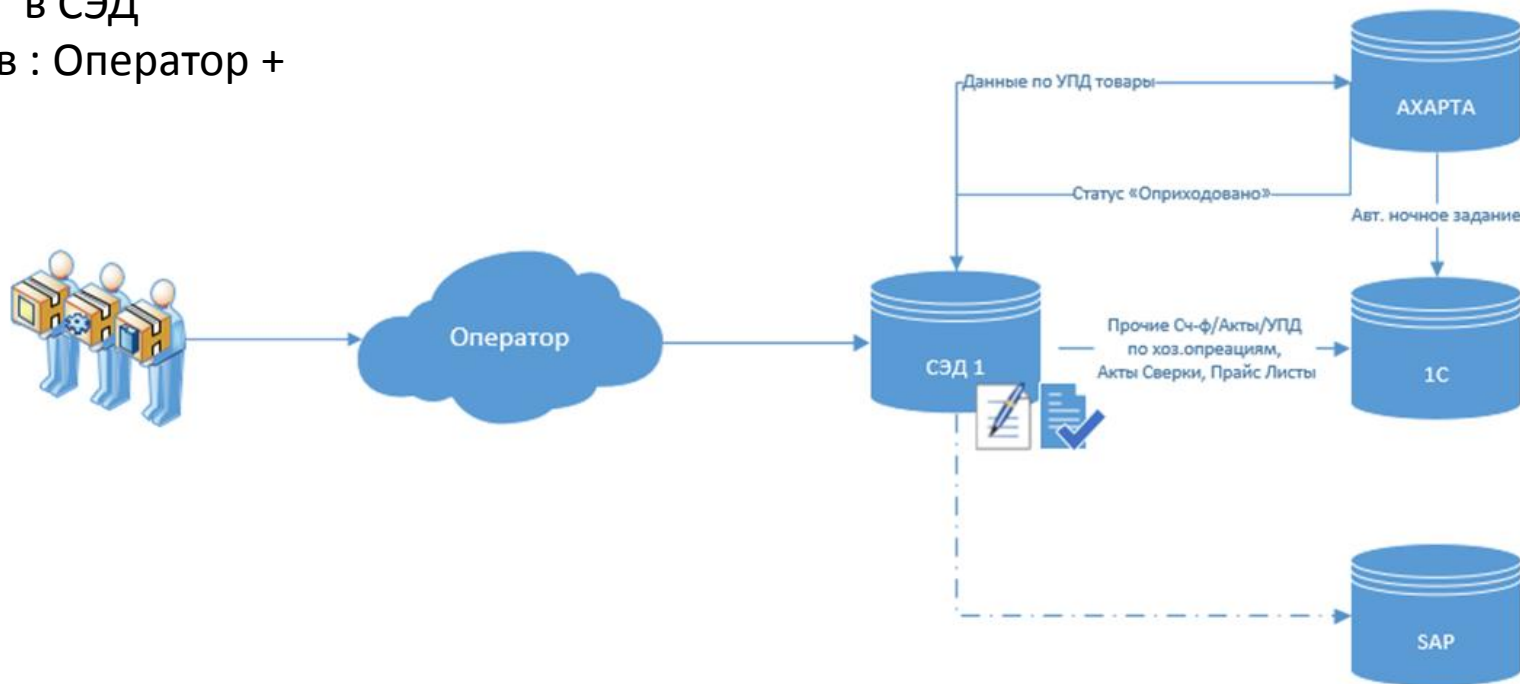
# ПЕРВЫЕ ШАГИ В ПРОЕКТЕ

\*Сформирована рабочая группа и назначены менеджеры проекта

- ≡Выбор пилотного поставщика (наибольшее количество документов)
- ≡Выбор провайдера
- ≡Выбор архитектуры проекта (3 варианта)
  - 1) интеграция с провайдером,
  - 2) интеграция с провайдером+коннектор для ERP
  - 3) максимальная интеграция – СЭД)
- ≡Выбор процессов, которые мы автоматизируем в первую очередь (по умолчанию – процесс по закрывающим документам на товары по основной деятельности, + услуги по аренде)

# Вариант № 3 СЭД – первоисточник. Полная интеграция с СЭД, упрощённая интеграция с другими системами

- ✓ КЭП : в СЭД
- ✓ Архив : Оператор + СЭД



## Обоснование выбора архитектуры проекта

≡ Варианты 1 и 2 – это частичные решения, которое в будущем придется менять.

≡ Вариант 3 (СЭД) – это полноценное решение на перспективу

## Обоснование выбора архитектуры проекта

≡ Варианты 1 и 2 – это частичное решение, которое в будущем придется менять.



≡ Вариант 3 (СЭД) – это полноценное решение на перспективу





## Выбор системы электронного документооборота (СЭД)

### Претенденты

- ≡ DocVision
- ≡ Directum
- ≡ Корус
- ≡ Тезис
- ≡ Элар
- ≡ WSSDocs

### Критерии

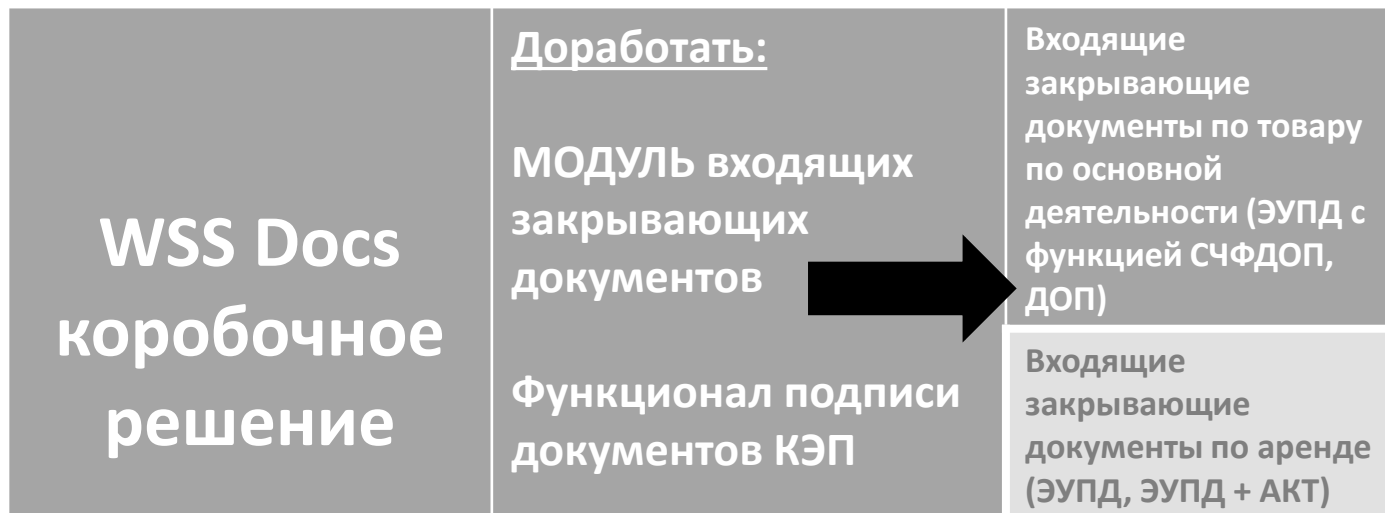
- ≡ Гибкость системы
- ≡ Удобный интерфейс
- ≡ Модуль хранения документов
- ≡ МОДУЛЬ ОБРАБОТКИ ЗАКРЫВАЮЩИХ ДОКУМЕНТОВ
- ≡ СТОИМОСТЬ

# Окончательный выбор СЭД

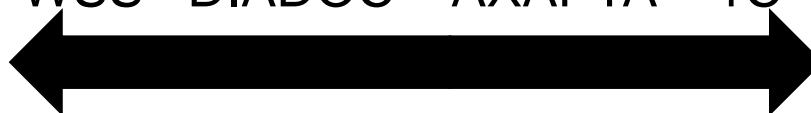
- ≡Финалисты – Тезис и WSS Docs
- ≡Таблица критериев – заполняли ключевые пользователи – общая оценка
- ≡Стоимость
- ≡Референсные визиты и звонки
  
- ≡Окончательный выбор – WSS Docs
  - 1) Стоимость
  - 2) Отзывы
  - 3) Итоговая оценка по таблице критериев
  - 4) Наш пилотный поставщик также выбрал WSS Docs

# Разработка решения для ИЛЬ ДЕ БОТЭ

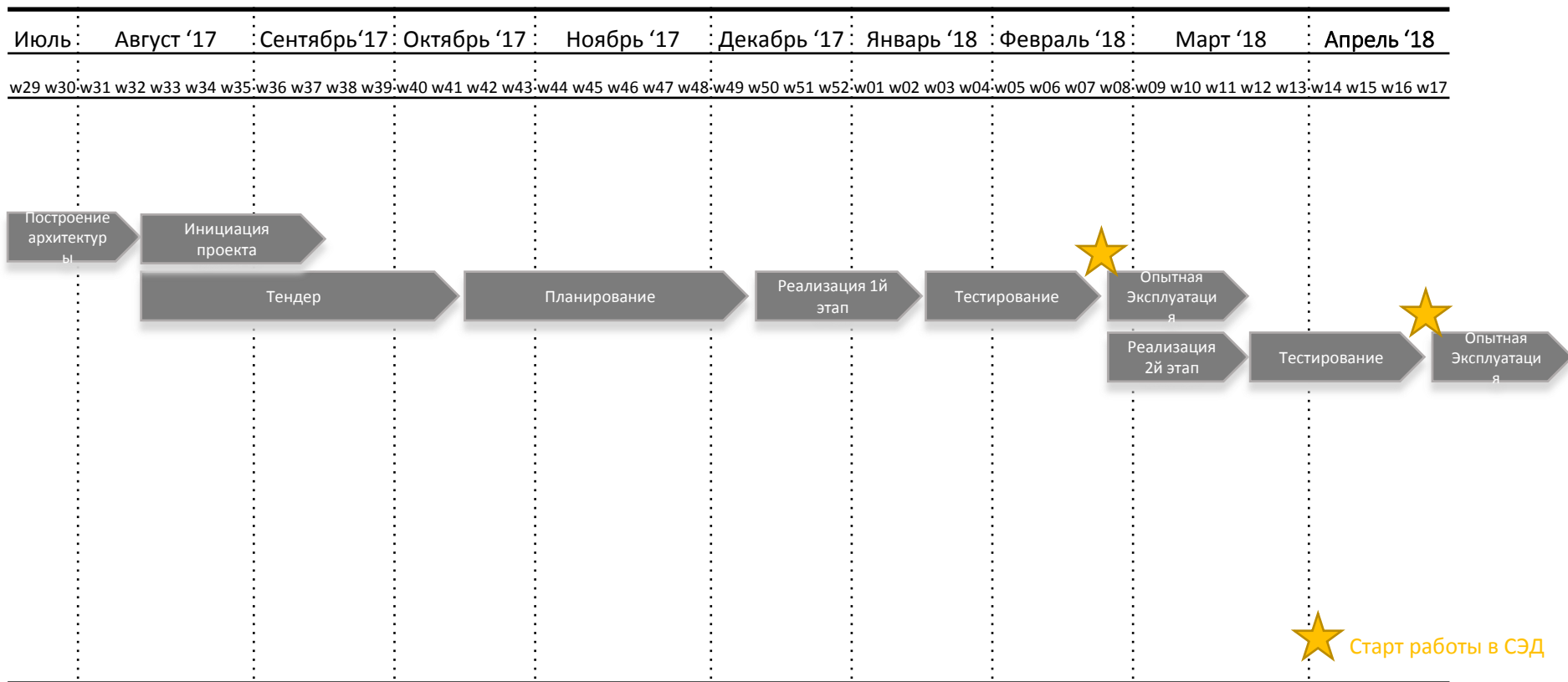
## Доработка коробочного решения WSS Docs



- ≡ Более 50 часов обсуждений рабочей группы
- ≡ Протокол адаптации около 300 листов
- ≡ Разработка со стороны WSS – 2 месяца
- ≡ Разработка со стороны ИЛЬ ДЕ БОТЭ 2 месяца
- ≡ Интеграция WSS DIADOC АХАРТА 1С



# Сроки проекта на входе



\* сильно затянулись процессы инициации и тендера, а также разработки в части бухгалтерии. В итоге запуск в части товара состоялся только в ноябре 2018

## Что можно посоветовать коллегам-ритейлерам, кто только собирается внедрять ЮЗЭДО?

- ≡ Решить – точно ли вам нужна именно СЭД?
- ≡ Не затягивать процесс выбора, сразу посмотреть стендовую демонстрацию, не привлекать избыточное количество сотрудников к выбору
- ≡ Доработки должны быть отражены в 1 общем документе
- ≡ Четко обозначить приоритеты при входе в проект (какие процессы автоматизируются в 1 очередь)
- ≡ Дополнительное соглашение с контрагентом – лучше подготовить заранее и обсудить все спорные моменты
- ≡ Вопрос перехода права собственности – решить в первую очередь



ВОПРОСЫ?☺

ИЛЬ ДЕ БОТЭ

ЗДЕСЬ ЖИВЕТ КРАСОТА