



# Контент-сервисная платформа при переводе ERP-систем на композитную архитектуру

**Russian Enterprise Content Summit 2024**

---

Якимчук Сергей

+79857624568





## Сергей Якимчук

Директор по Enterprise Information Management. TerraЛинк

# Немного про меня

Более 20 лет занимаюсь системами управления контентом для крупных предприятий.

Участвовал в создании и популяризации документооборота как от российских компаний, так и западных вендоров, включая IBM, Microsoft и SAP.

По любым  
вопросам, доступен



<https://t.me/sergeyyakimchuk>

# Русские компании вложились в SAP, но SAP кончился.



SAP в течение десятилетий был основным решением для управления бизнес-процессами в России. Компании вложили значительные средства в его внедрение и поддержку.

SAP прекратил работу и поддержку своих продуктов в России. Необходимы альтернативные решения, которые могут обеспечить ту же функциональность и поддержку, что и SAP.

## Было ли в вашей компании принято решение об отказе от использования SAP-систем?\*

**12%**

Принято решение о прекращении использования SAP-систем

**46%**

Принято решение продолжить использование SAP-систем

**14%**

Решение еще не принято

**28 %**

Принято решение использовать гибридный подход (часть систем останется на SAP, часть будет заменена)



# Замены SAP за два года не нашлось.

## Наш ответ – композитная архитектура!

- **Композитная архитектура** предлагает новый взгляд на построение ИТ-ландшафта, где системы модульны, а компоненты легко заменяемы. Такой подход позволяет создать гибкую ИТ-инфраструктуру, адаптируемую под текущие и будущие нужды бизнеса, не привязываясь к единому вендору.
- Переход на композитную архитектуру также снижает сложность и затраты на модернизацию ERP-систем, поскольку обновления могут внедряться поэтапно, а не одновременно.



### Монолитная архитектура:

Процессный подход

Один поставщик ПО, один технологический стек

Общая СУБД

Общий кластер/сервер приложений



### Композитная архитектура:

Подход от Business Capabilities

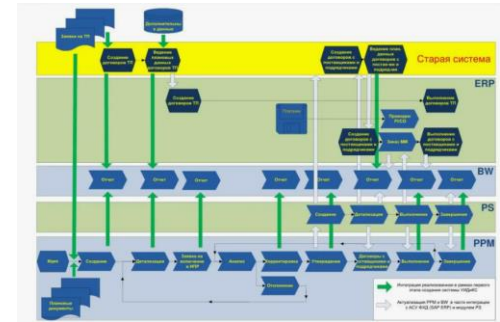
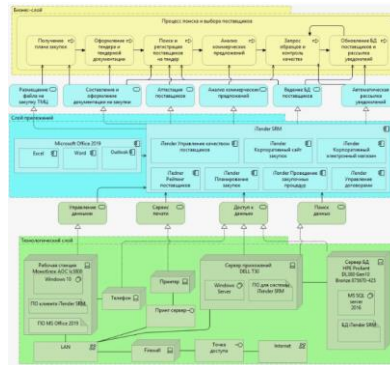
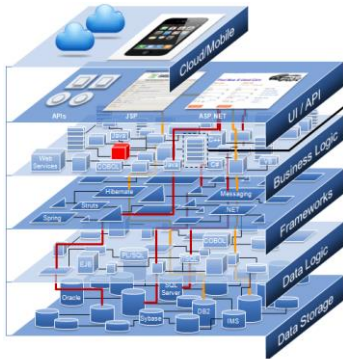
Несколько поставщиков ПО,  
несколько технологических стеков

Несколько СУБД

Несколько независимых кластеров/серверов  
приложений

# Системы ESM\CЭД\CSP по прежнему поддерживают ERP, переводя данные и процессы на человеческий язык

Контент-сервисные платформы (CSP) играют важную роль в композитной архитектуре, объединяя разрозненные компоненты ERP-системы в единое целое. CSP выступает как "связующее звено", обеспечивая интеграцию различных микросервисов и модулей и создавая единую точку правды по "человекочитаемым" данным и бизнес-процессам. Модульный подход, обеспечиваемый CSP, позволяет гибко управлять документами и оперативно реагировать на изменения в технологиях, процессах и бизнесе.



# Роли CSP в композитной архитектуре

Вызовы

Роли

## Концептуальная совместимость решений

Моделирование взаимодействия и BPM-решения

01

## Согласованность данных

Синхронизация документированных данных

02

## Интеграция с внешними системами

Системы СЭД и CSP могут выступать в качестве интеграционных платформ, связывая различные системы и приложения вместе. МЧД и СМЭВ хорошие примеры, где ЭДО идёт впереди ERP

03

Вызовы

Роли

## Автоматизация бизнес-процессов

Автоматизировать рутинные задачи, использовать ИИ для обработки заказов, управление контрактами, фин. и налоговый учет

04

## Безопасность данных

Системы CSP и ECM предлагают мощные средства защиты данных, включая шифрование, контроль доступа и мониторинг активности пользователей

05

## Нагрузка на ИТ-системы

Архивация данных и документов позволяет «разгрузить» транзакционные системы

06

## Интеграция с ИИ-решениями

ECM выполняет роль поставщика данных для RAG-моделей

07

## Контент-центричные приложения (Набор приложений, действующих в контексте бизнес-задач)

### Досье клиента

- Сбор данных
- Согласование (NDA, Условия, Оферты)
- Личный кабинет клиента

### Досье поставщика

- Прайсы, предложения
- Согласования (Заказы, NDA, Условия, Оферты)
- Личный кабинет поставщика
- Закупочные и тендерные документы

### Эксплуатационный документооборот

- Инструкции и оборудование
- Документация СМК
- Заказ-наряд
- Управление сертификатами продукции
- Наряд - допуск
- Документация процесса Management-of-Change

### Проектный документооборот

- Проектная документация
- Канбан, Трекер
- Базы знаний
- Файловый обмен
- Стройконтроль
- Сервисы управление и планирования задач
- Личный кабинет партнера
- Архив

### Кадровый электронный документооборот

- Интеграция с системой кадрового администрирования
- Процесс согласования и подписания
- Личный кабинет сотрудника
- Охрана труда

### Портальные решения

- Корпоративные порталы
- Заявки, заказы, сервисы, коммуникации
- Чаты, чатботы
- Личные кабинеты

### Финансово-хозяйственные документы

- Юридически-значимый документооборот
- Логистические документы и ЭТрН
- Договорной документооборот
- Управление финансовыми документами
- Решения совета директоров и коллегиальных органов
- Доверенности, лимиты, МЧД, Smart-контракты
- Претензионная работа
- Учет и отчетность

### Внутренний документооборот

- Организационно-распорядительный документооборот
- Корреспонденция, включая взаимодействие с СМЭВ
- Долгосрочные активы
- Контроль исполнения поручений
- Решения для аудиторов и внутреннего контроля
- Бумажные и электронные архивы
- Управление партнерами и контрагентами
- Создание и обработка заявок на предоставление доступов

## Платформенные сервисы и приложения (Набор приложений, сервисов и микро-сервисов, действующих в контексте процесса или документа)

### Оцифровка документов

- Распознавание и обработка текстовых данных

### Захват данных

- Инструменты миграции и интеграции с ругими кол.системами
- Извлечение данных с использованием ИИ

### Управление репозиториями

- Хранилище контента и метаданных ЭДО
- Репозитории больших данных
- Репозитории документов
- Объектное хранилище

### Конструкторы

- Конструктор бизнес-процессов (BPM)
- Конструктор интерфейсов
- Конструктор документов
- Конструктор карточек и графовая модель данных

### Безопасность

- Организационная структура и авторизация
- Права доступа и ролевая модель
- Конфиденциальный документооборот
- Система расследования утечек документов

### Аналитические сервисы

- Аналитика по документам и процессам
- Дашборды

### Поисковые сервисы

- Поисковые возможности
- Контент-аналитика
- Федеративный поиск
- Поисковые помощники на базе LLM

## Внутренние сервисы

- Сервис уведомлений
- Сервис управления и планирования задач
- Сервис отслеживания жизненного цикла документов
- Сервис индексации
- Сервис синхронизации и управления объектами доступа к системе
- Сервис подписания документов
- Сервис аудита действий пользователей
- Сервис архивации
- Сервис тегирования и управления мета-данных
- Сервис многопользовательской работы с документами
- Сервис мобильного приложения
- Сервис отслеживания и моделирования бизнес-процессов
- Сервис файлового обмена (трансмиситал менеджмент)
- Сервис хранения данных
- Сервис автотестирования
- Сервис обновлений
- Сервис интеграции с внешними ИС

API, корпоративная шина данных, прямые коннекторы

## Внешние сервисы

- ЦБ РФ
- ЛК Почта России
- ЕГРЮД/ЕГРИП
- ФИАС
- Биржа
- ЭТРАН
- Операторы ЮЗДО

## Внешние системы

- ERP/Управление ресурсами предприятия
- HCM/Управление человеческим капиталом
- SCP/Объемное планирование цепочки поставок
- SRM/Кабинет поставщика подрядчика
- MDM/Управление НСИ
- CRM/Кабинет клиента/заказчика
- WMS/Мобильные терминалы
- DWH/Корпоративное хранилище данных
- СКУД/Контроль доступа и учет рабочего времени
- MES/Терминалы и дашборды



# Практическое применение композитной архитектуры

## Кейсы и результаты



### Гибкость и адаптивность

Композитные системы позволяют организациям быстро адаптировать ИТ-ландшафт под изменяющиеся бизнес-требования.



### Интеграция

CSP объединяет разрозненные микросервисы и модули, обеспечивая единое управление данными.



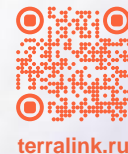
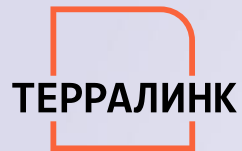
### Архивация данных

Модульный подход в управлении документами позволяет быстро адаптироваться к изменениям, снижая затраты на поддержку и обновления ERP-систем.



### Снижение затрат и сложности

CSP помогает оптимизировать процессы модернизации ERP-систем за счет поэтапного внедрения новых решений.



# Спасибо за внимание!

## Готов ответить на вопросы

---

Сергей Якимчук

Директор по Enterprise Information Management

+79857624568

ys@terralink.ru

<https://t.me/sergeyyakimchuk>

